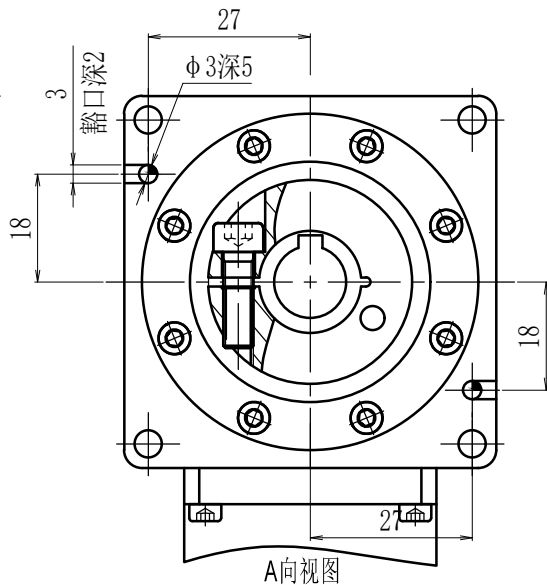
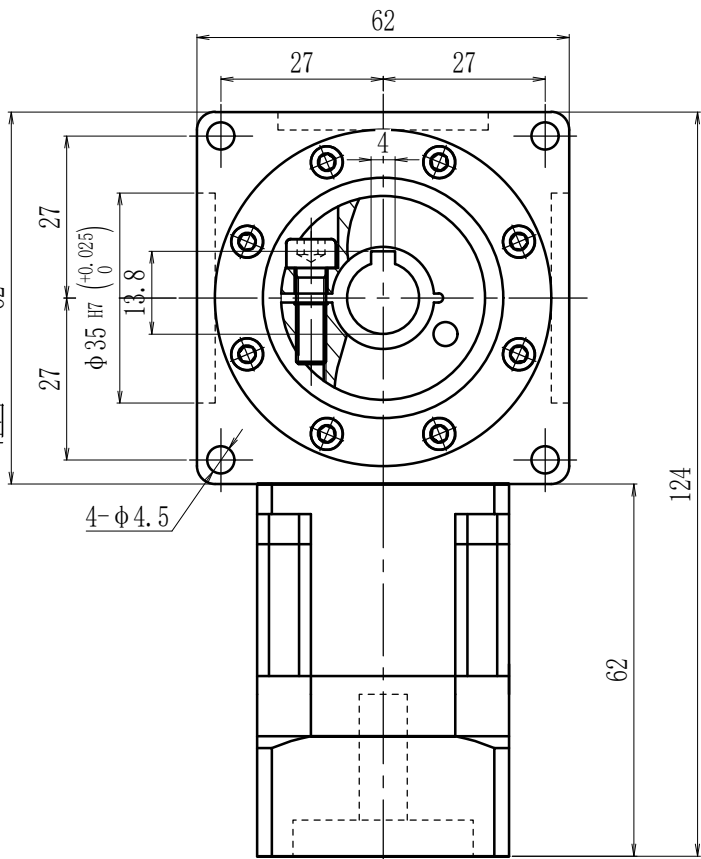
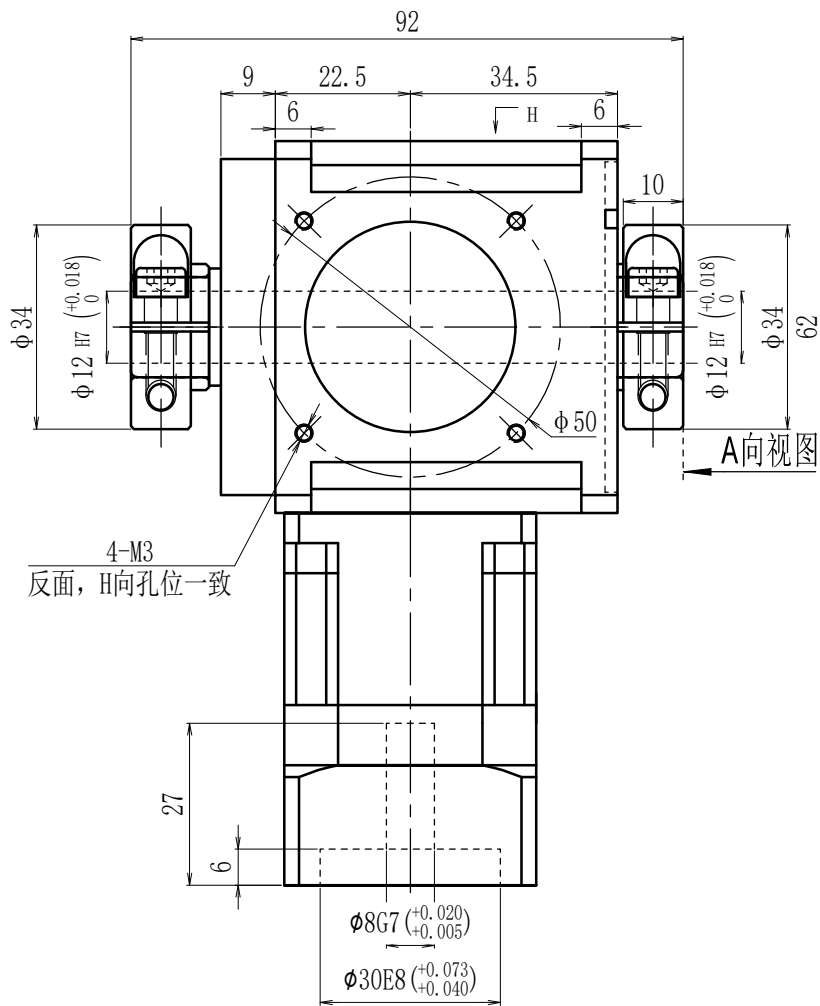


公差等级	基本尺寸分段（线性尺寸的极限偏差数值）无特殊要求按m级标准执行							
精密 f	0.5 ~ 3	>3 ~ 6	>6 ~ 30	>30 ~ 120	>120 ~ 400	>400 ~ 1000	>1000 ~ 2000	>2000 ~ 4000
中等 m	±0.05	±0.05	±0.1	±0.15	±0.2	±0.3	±0.5	—
中等 m	±0.1	±0.1	±0.2	±0.3	±0.5	±0.8	±1.2	±2



借通用件登记

描 图

校 描

旧底图总号

签 字

日 期

減速比 <i>i</i>	6	8	10	14	20
額定扭矩Nm	25	25	25	25	25
最大加速力矩	1.5倍額定扭矩		使用壽命	>20000 h	
額定輸入轉速	3000 rpm		使用溫度	-10℃~80℃	
容許徑向力	1200 N		效 率	≥85%	
容許軸向力	1200 N		噪音值	dB(A)	
回程間隙	≤12 arcmin		重 量	KG	
客戶簽字 Customer's Signature	公司名稱 Company name		<div><div> 鋒樺[®]</div><div>鋒樺傳動科技（江蘇）有限公司 鋒樺傳動設備（上海）有限公司 台灣鋒樺科技有 限 公 司</div></div>		
	圖名 Drawing name		CCW062A-L1（6-20）-2HP-K		
設計 Design: 劉建勇	服務熱線 Service hotline		400-8040-668 / QQ:4008040668		
復核 Recheck:	網址/郵箱Website/email		www.fht.tw / www.3fgearmotor.com fht@fht.tw / sales@3fgearmotor.com		
日期 Date:2025/10/18	電話/傳真Tel./Fax		021-39948832 / 021-39948836		